



**KFZ-SACHVERSTÄNDIGENBÜRO  
NIEDERKROME**



Erfahrungen im speziellen Sektor Caravanning.



Bruch der Duschkabine und des Deckenventilators.



Heckunfall am McLouis Reisemobil



Hymer Heckschaden



Carthago Blasenwurf an Decke





Typischer Auffahrunfall. Am Stossfänger kann man unten die Druckstelle des gegnerischen Fahrzeugs erkennen. Sonst nichts weiter beschädigt ?



Gut dass wir die Garage leer geräumt haben und nochmal genauer geschaut haben. Der Unterboden ist gestaucht !



Hier noch ein ähnlich gelagerter Fall. Von außen war an der Heckwand fast nicht zu sehen. Aber innen! Die innere Wand ist gebrochen!



Auch an diesem Van. Nur ein paar Kratzer auf dem Stossfänger?

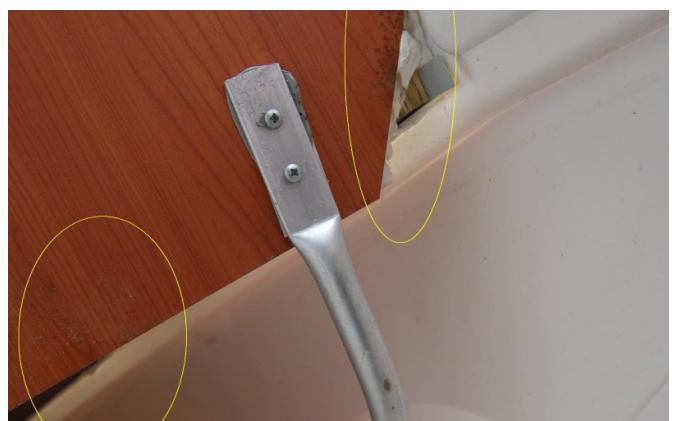
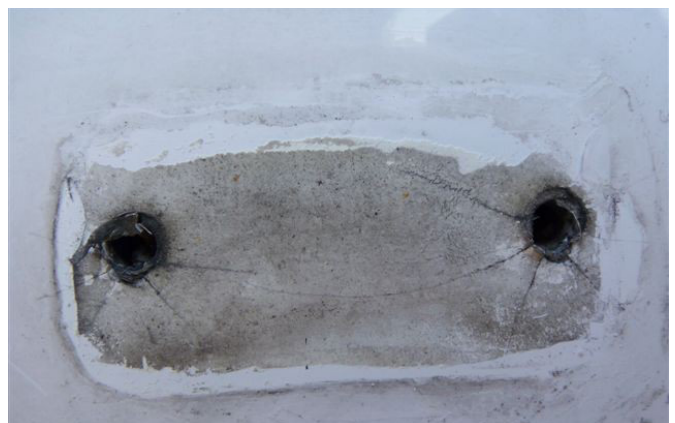


Von wegen!  
Totalschaden!  
Holm und Boden ein Fall für die Richtbank.



Auflösungen am Plissee. Ursache war eine undichte Frontscheibe!

Hier einige Bilder von Messungen an Stockflecken und Freilegungen einer Duschkabine.  
 Ursache des Schadens : Ein falsch montierter Fahrradträger ! Siehe Foto Nr. 4.



Wassereintritt am Dach. Ursache : Falsch montierte Dachklimaanlage!

Schimmel im Bürstner Wohnwagen durch undichtes Bugfenster.



Hier einige Bilder meiner täglichen Arbeit.

Immer wieder große Schäden in undichten Fahrzeugen. Faules Holz, Schimmel, Stockflecken oder auch verfaulte Unterböden durch mangelhaften Unterbodenschutz. Feuchtemessungen, Freilegung und Schadendiagnose vor und während der Reparatur:



Durch Feuchtigkeit aufgequollene Alkovenseitenwand beim McLouis





Verrotteter Unterboden vom Reisemobil



Wasserränder am Dachhimmel, sich auflösende Dachverkleidungen, Rostwasser aus Haltestiften und Tapetenverfärbungen von verschiedenen Herstellern.





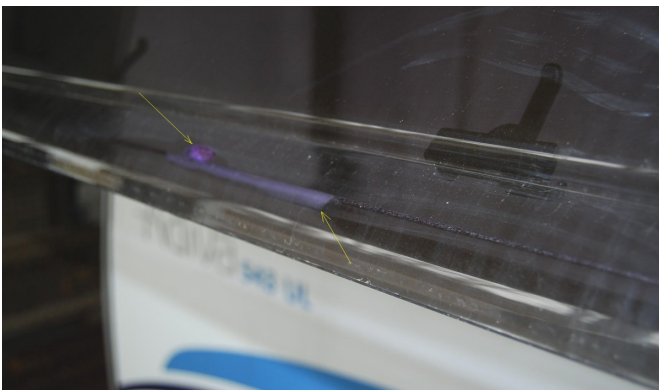
Hier eine kleine Auswahl begutachteter Schäden, an Fahrzeugen unterschiedlichster Hersteller.



Hobby, verlorenes Rad, lose Radmuttern.



Adria, undichte Garagentür, Pfschreparatur an der Dichtungsleiste.



Adria, Blasenbildung Fenster, Materialfehler.



TEC, aufgerissenes Dach, Car-Port-Dach, vergessen.

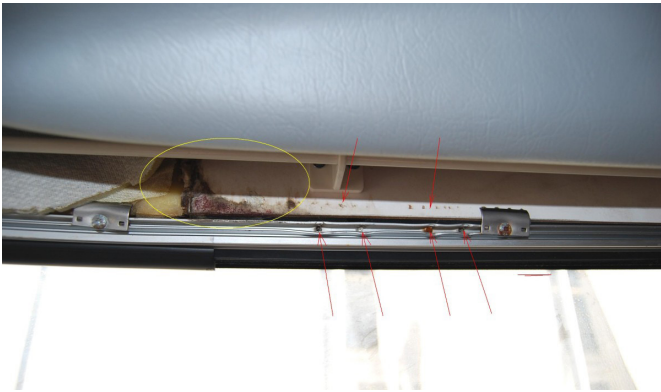


Selbst die Schränke konnten da nur noch brechen.

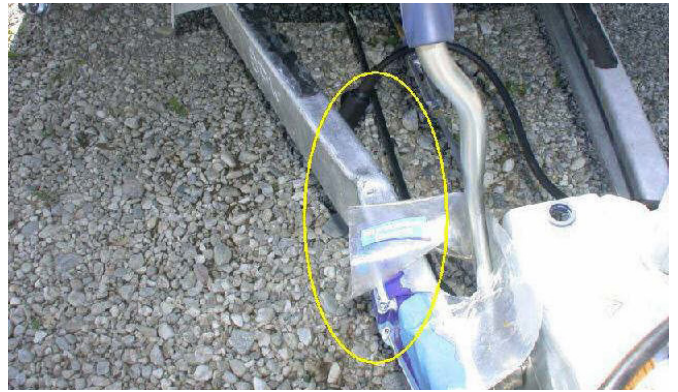


LMC, Wassereintritt, falsch montierter Fensterrahmen





Fendt, Zugdeichsel verbogen, Schlingerunfall



Bürstner, Heck verformt, Auffahrunfall



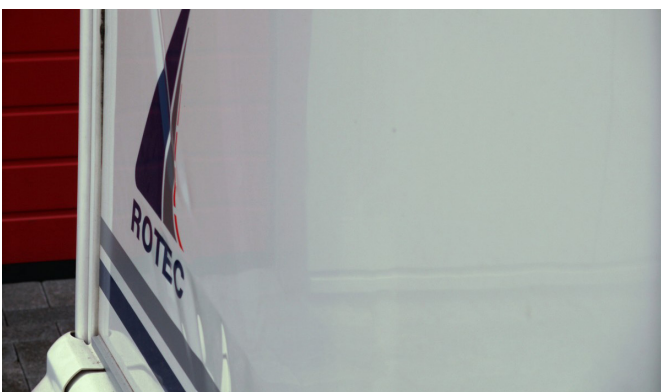
Concorde, Seitenwand eingedellt, Rangierunfall



Frankia, Seitenwand aufgerissen, Rangierunfall



Heku, eingerissene Seitenwand, Unfallschaden



Rotec, Delle Heckwand, Auffahrunfall



Heku, Delle in Heckwand, durch Fahrrad

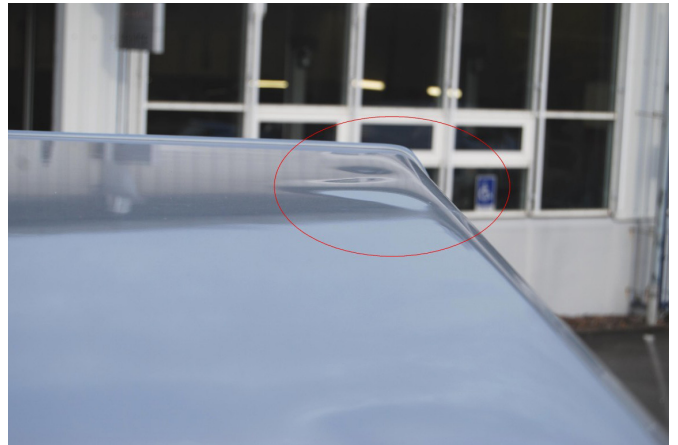




Typische Delle im Alublech mit Muschelstruktur Reparatur mit HBC-Methode



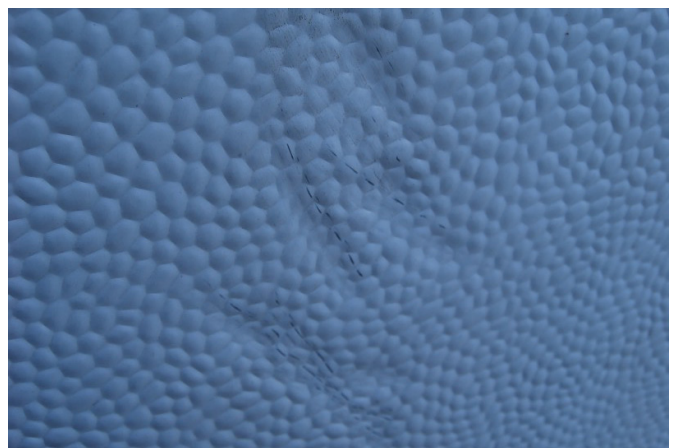
Abgelöste Dachhaube, wurde einfach verkittet, Beispiele wie man es nicht machen sollte.



Beulenbildung im Bimobil Alu-Dach



Kaum zu glauben was alles passieren kann! Schaden durch „Pferdebiss“





Beschädigter Garagenboden bei Hymer. Schlecht nachgebessert!



Pfusch-„Reparatur“ im Hobby Wohnwagen. Feuchte-Ausstockung durch anbohren der Fahrzeugheizung!



Dometic Absorber-Kühlschrank erfolgreich eingebaut.